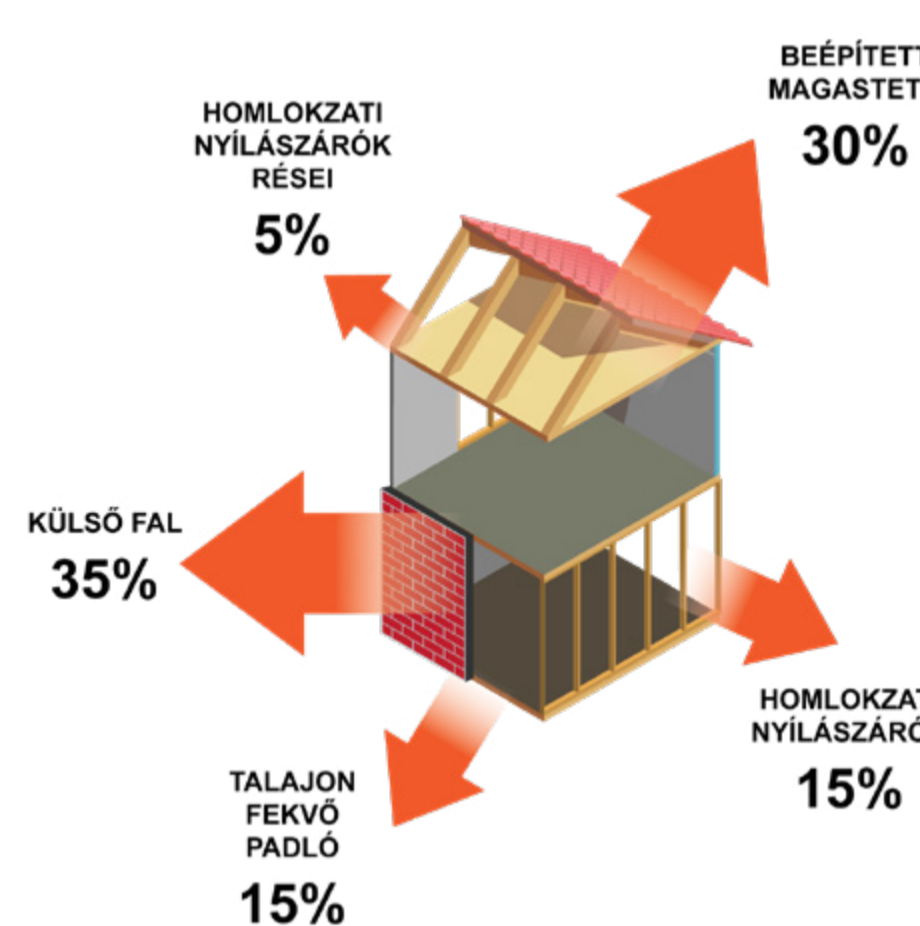
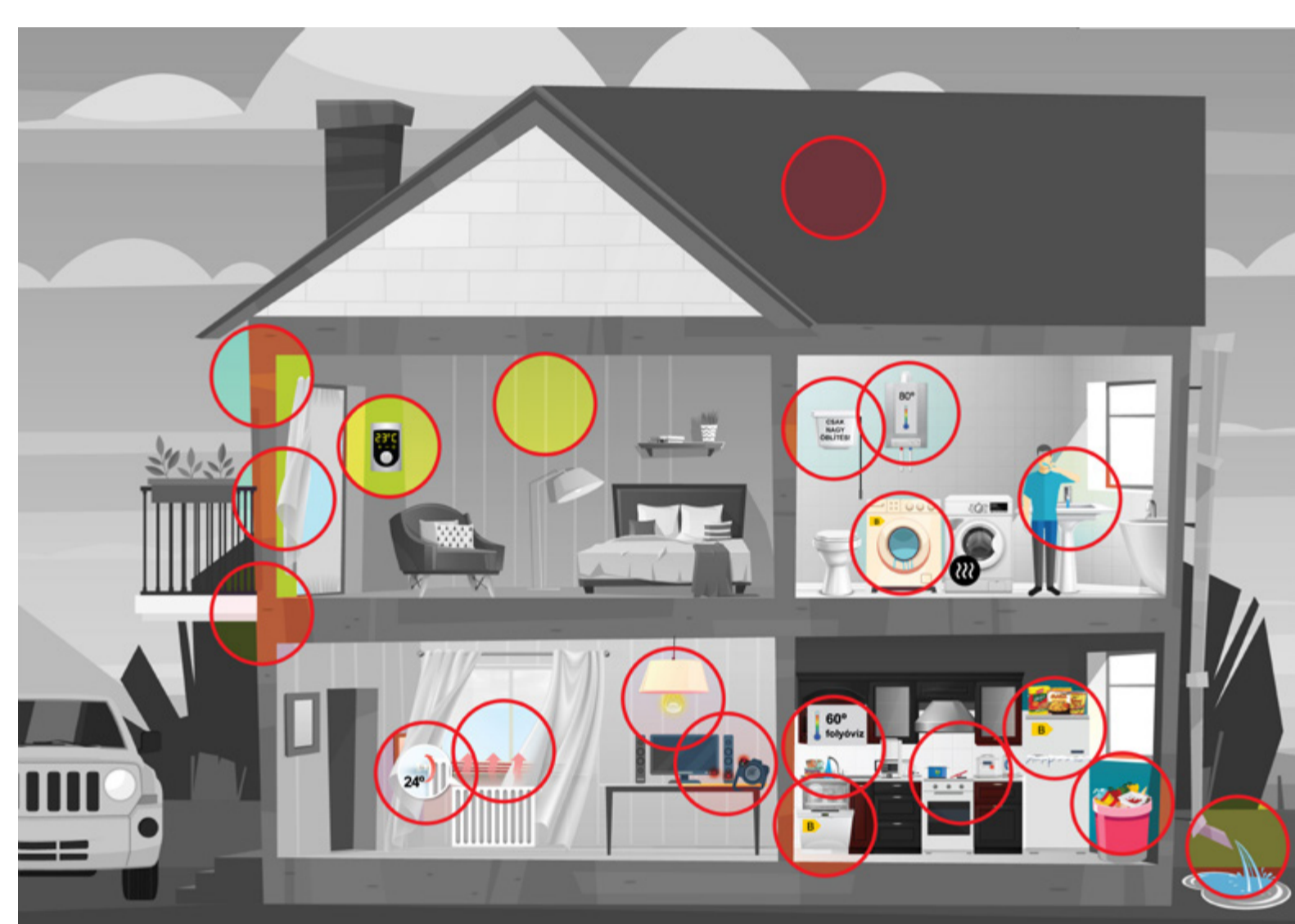


Hőszigetelés

AHHOZ, HOGY JELENTŐSEN CSÖKKENTHESSE ENERGIASZÁMLÁJÁT, JÓ HŐSZIGETELÉS ÉS HUZATMENTES NYÍLÁSZÁRÓK SZÜKSÉGESEK. JOBB A PÉNZTÁRCÁNKNAK, AZ ÉPÜLETNEK, AZ ÉLETMINŐSÉGÜNKNEK ÉS A KÖRNYEZETNEK IS.

HH

ENERGIAPAZARLÓ HÁZTARTÁS:
(HH ENERGIACÍMKÉS)



Egy átlagos lakás / családi ház energiafelhasználásának 2/3-át teszi ki a hűtés-fűtés. Tetőn, falakon és padlón át a fűtési energia 50-60%-a is elveszhet.

BB

TAKARÉKOS HÁZTARTÁS:
(LEGALÁBB BB ENERGIACÍMKÉS)



Hőszigeteléssel télen kevesebbet kell fűteni, nyáron pedig hűteni; a fűtés-hűtésszámla akár felével-negyedével csökkenthető.



A hőszigetelés és nyílászárócsere kedvező hatásai:

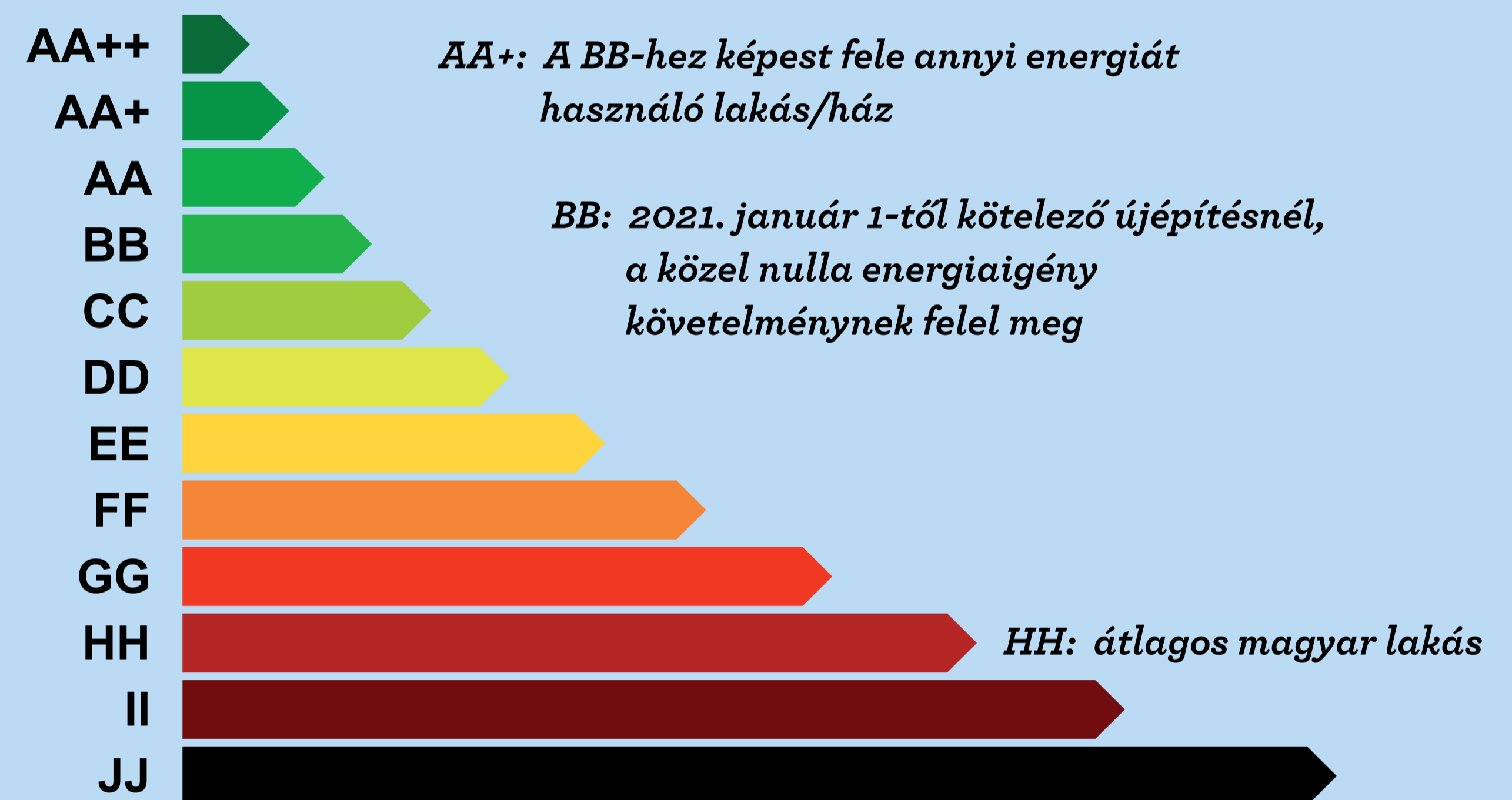
1. csökken a károsanyag-kibocsátás
2. télen melegebb, nyáron hűvösebb helyiségek
3. megszűnnek a hőhidak és páralecsapódások
4. alacsonyabb rezsi, jobb értékű és energiacímkejű lakás
5. megszűnik a huzat

LAKÁSOK, ÉPÜLETEK ENERGIATANÚSÍTVÁNYA – MIRE JÓ?

Egy „energiacímke” az adott lakásra vagy épületre, ami az épületszerkezetek, fűtőberendezés(ek) minőségét, állapotát és a fűtéshez használt energiaforrásokat veszi figyelembe.

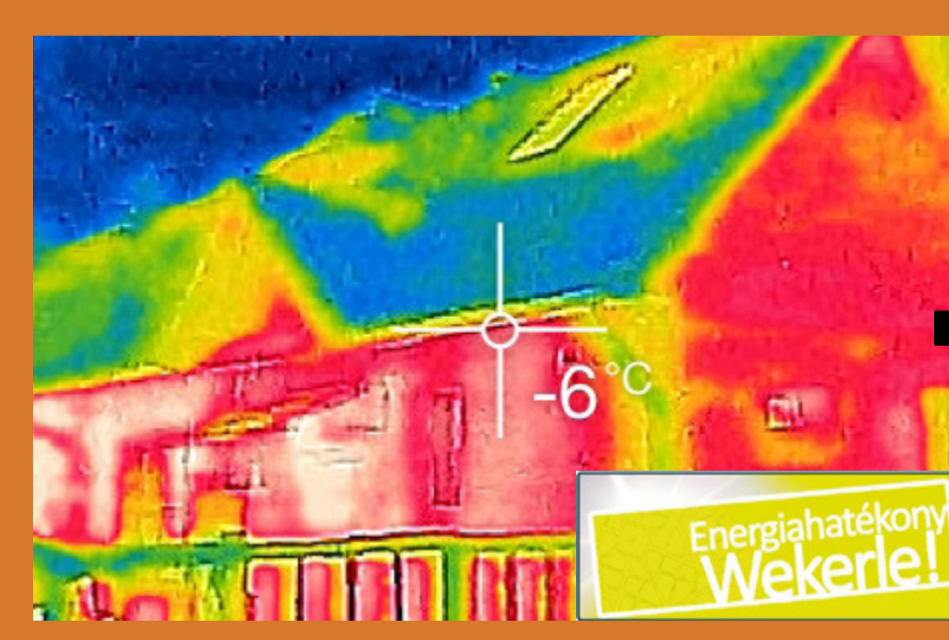
Tájékoztat arról, hogy

- a lakás 1m²-re vetítve mennyi fűtési energiát igényel
- várható-e nyáron túlmelegedés,
- adott energetikai beruházással mennyit tudnánk javítani az ingatlan besorolásán.

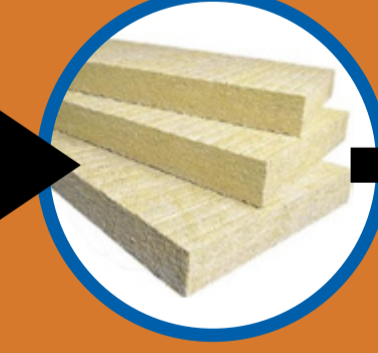


HOL SZÖKIK A HŐ? HŐHIDAK A HŐKAMERÁS FELVÉTELEN

Hőhidak, szigetelési problémák: a rosszabb hőszigetelésű felületeken alakulnak ki, hőmérsékletük a fűtési időszakban belül hidegebb, kívül melegebb, nyáron pedig beengedik a hőt. Felmérése: hőkamerával, ha legalább 15°C a kinti és benti hőmérséklet különbsége.



Hőszigetelés előtt



10 cm közetgyapot szigeteléssel



Hőszigetelés után



HŐSZIGETELŐ RENDSZER	ÜVEGGYAPOT	KÖZETGYAPOT	FAGYAPOT	POLISZTIROL (EPS, XPS, GRAFITOS)	POLIURETÁN HAB (PUR HAB)	SZALMA, KENDER
JELLEMZŐK	hosszú, vékony üvegszálakból; természetes vagy újrahasznosított, nem éghető	hőre keményedő; jó hő- és hangszigetelő; 1000 °C-ig tűzálló, jól alakítható, hosszú élettartam	faforgács szálakat cementkötéssel kapcsolnak össze, jól vakolható, hőszigetelő képessége fele-harmada a közetgyapoténak	EPS: • a celláiba zárt levegő is hőszigetel, • olcsó, de műanyag, • nedvességet vehet fel, XPS: • ugyanez, de jól tűri a nedvességet; Grafitos EPS: • ahol korlátozott a hely	két folyékony komponens reakciójából kialakuló műanyag hab, 2-12 cm szigetelésre képes, zárt vagy nyitott cellás lehet	a vakolt szalmabálszigetelés 1000 °C-ig tűzálló, hőszigetelési képessége a modern anyagokéhoz hasonló (vastagsága miatt), hosszú élettartam
ÉLETCIKLUS, KÖRNYEZETI-EGÉSZSÉGÜGYI SZEMPONTOK	átlagos, gyártása energiaigényes, de sokkal több energiát lehet vele megtakarítani	átlagos, gyártása energiaigényes, de sokkal több energiát lehet vele megtakarítani	kedvező, faanyag tartalma miatt tartósan raktározza a légkörből kivont szén-dioxidot	2016-ig rákkeltő égésgátlóval látták el, az utána gyártottakat már nem	átlagosnál rosszabb, gyártása során ózonkárosító vagy üvegátháztató fokozó anyagot használnak.	a legkisebb szennyezésű és energiaigényű, természetes anyagok

NYÍLÁSZÁRÓ-SZIGETELÉS, ABLAKCSERE. LÉGZÁRÁS: NINCS NEMKÍVÁNATOS LÉGCSERE VAGY SZELLŐZÉS

A huzatos lakásoknál a nemkívánatos szellőzés 30%-kal is megnövelheti a lakás fűtési költségeit. A nyílászárók résszigetelése viszonylag olcsó és a speciális megoldások kivételével saját kezűleg is elvégezhető. Figyelem: hőszigetelés nélkül a légcserre csökkenésével a hőhidaknál penészesedés lehetséges.

SZÉCHENYI 2020



Európai Unió Kohéziós Alap



BEFETKÉTES A JÖVŐBE